

VRM | VILLA ROMAN MONTEMAYOR

BENAHAVIS

Índice

MONTEMAYOR	3
VIDA Y OCIO / LIFE AND LEISURE	6
VILLA ROMAN MONTEMAYOR	15
PLANOS / PLANS	44



Sierra Bermeja Mountain

La Concha Mountain

SOTOGRANDE | 29 MIN

MARBELLA | 15 MIN



Villa Roman Montemayor

Se ubica resguardada debido al fantástico valle de las colinas del municipio de Benahavís, famoso por su belleza rural y delicias gastronómicas.

Cuenta con vistas incomparables del Mediterráneo, Gibraltar y la costa africana.

It is located sheltered due to the fantastic valley of the hills of the municipality of Benahavís, famous for its rural beauty and gastronomic delights.

It has unparalleled views of the Mediterranean, Gibraltar and the African coast.



Localización

Montemayor disfruta de un entorno natural magnífico, rodeado de una espectacular cadena montañosa, exuberante vegetación y arroyos. Está a solo 15 minutos en coche de la costa y de los populares centros turísticos de Estepona, Marbella y Puerto Banús.

Montemayor enjoys a magnificent natural environment, surrounded by a spectacular mountain range, exuberant vegetation and streams. It is only a 15-minute drive from the coast and the popular tourist centers of Estepona, Marbella and Puerto Banús.



Montemayor | Benahavis

No hay ningún lugar en la Costa del Sol como Montemayor, un increíble lugar residencial y club de golf donde; la naturaleza, la comodidad y modernidad coexisten en perfecta armonía.

There is no place on the Costa del Sol like Montemayor, an incredible residential area and golf club where; nature, comfort and modernity coexist in perfect harmony.





Ubicado en un alto valle de montaña, Montemayor destaca sobre todo por su espectacularidad. Diseñado por José Gancedo, es un fantástico y desafiante campo conocido como uno de los más espectaculares de la Costa del Sol. El campo se asienta en un área de destacada belleza natural. El valle en el que Montemayor descansa se adapta a la naturaleza. Es de destacar el espectacular campo de prácticas, que abrió en 2007.

Located in a high mountain valley, Montemayor stands out above all for its spectacular nature. Designed by José Gancedo, it is a fantastic and challenging course known as one of the most spectacular on the Costa del Sol. The course sits in an area of outstanding natural beauty. The valley in which Montemayor rests is adapted to nature. It is worth noting the spectacular driving range, which opened in 2007.

A rider in equestrian attire is shown in profile, jumping a brown horse over a fence. The horse is in mid-air, with its front legs tucked and its back legs pushing off. The rider is wearing a dark jacket, light-colored breeches, and a black helmet. The background is a dense line of green trees under a clear blue sky. A silver fence post with red ribbons is visible on the right side of the frame.

Montemayor offers countless activities to enjoy, comfort and space with views that will leave you breathless.

Montemayor ofrece innumerables actividades de las que disfrutar, comodidad y espacio con vistas que le dejarán sin respiración.



La costa tiene dos de los mejores centros ecuestres a solo unos minutos.

Centro ecuestre Marbella Club

Anfitrión de los Campeonatos de España de Saltos, las Caballerizas de Marbella Club Golf Resort se encuentran a tan solo 2 minutos en coche de Montemayor y son un lujo para todos los aficionados a la equitación.

Centro Ecuestre de Estepona

A solo 15 minutos en coche de Montemayor, la "Escuela De Arte Ecuestre Costa Del Sol" es uno de los centros ecuestres más grandes y de mayor renombre de España, y ofrece algunas de las mejores instalaciones ecuestres de Europa.

The coast has two of the best equestrian centers just minutes away.

Marbella Club Equestrian Center

Host of the Spanish Jumping Championships, the Marbella Club Golf Resort Stables are located just 2 minutes by car from Montemayor and are a luxury for all horse riding fans.

Equestrian Center of Estepona

Just a 15-minute drive from Montemayor, the "Escuela De Arte Ecuestre Costa Del Sol" is one of the largest and most renowned equestrian centers in Spain, offering some of the best equestrian facilities in Europe.

Enjoy!





Comodidades y actividades para el disfrute de los residentes y sus invitados durante todo el año:

Disfruta de exclusivos clubs de playa.

Clubs de raqueta de primera clase que ofrecen alquiler de canchas y lecciones.

Centros comerciales y boutiques de diseñadores como Bulgari, Cartier, Fendi, Gucci, Jimmy Choo, Louis Vuitton y muchas más.

A tan solo 10 minutos en coche de Montemayor.

Amenities and activities for the enjoyment of residents and their guests throughout the year:

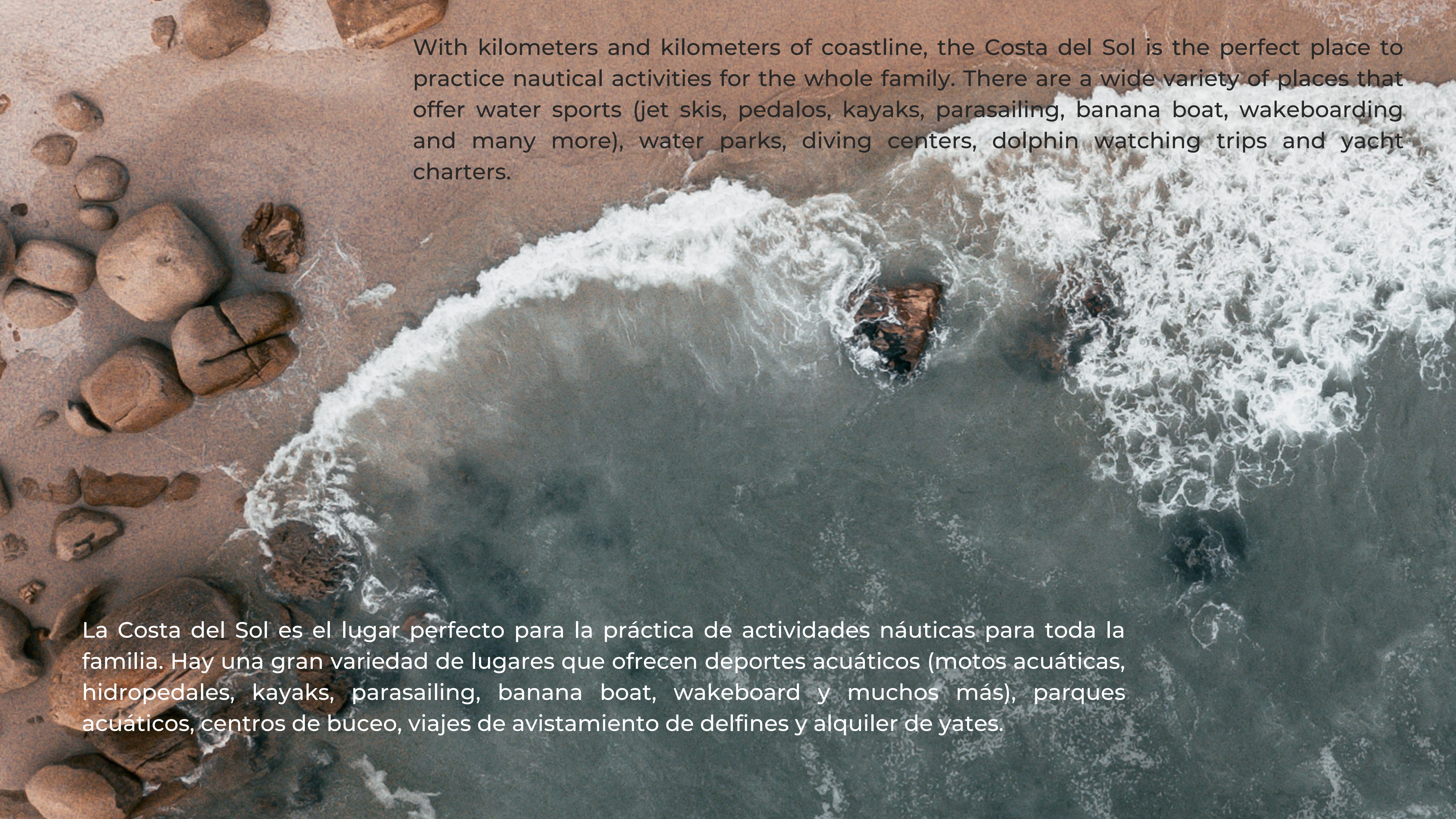
Enjoy exclusive beach clubs.

First-class racket clubs offering court rentals and lessons.

Shopping centers and designer boutiques such as Bulgari, Cartier, Fendi, Gucci, Jimmy Choo, Louis Vuitton and many more.

Just 10 minutes by car from Montemayor.



An aerial photograph of a coastline. The top half of the image shows a sandy beach with numerous smooth, rounded brown rocks of various sizes. The ocean is a deep blue-grey color, with white, frothy waves crashing against the shore from the right side. The text is overlaid on the upper right portion of the image.

With kilometers and kilometers of coastline, the Costa del Sol is the perfect place to practice nautical activities for the whole family. There are a wide variety of places that offer water sports (jet skis, pedalos, kayaks, parasailing, banana boat, wakeboarding and many more), water parks, diving centers, dolphin watching trips and yacht charters.

La Costa del Sol es el lugar perfecto para la práctica de actividades náuticas para toda la familia. Hay una gran variedad de lugares que ofrecen deportes acuáticos (motos acuáticas, hidropedales, kayaks, parasailing, banana boat, wakeboard y muchos más), parques acuáticos, centros de buceo, viajes de avistamiento de delfines y alquiler de yates.

¿Por qué no alquilar un yate a motor de lujo y disfrutar de medio día o un día completo en el mar? Pasa tiempo con amigos y familiares, toma el sol y date un refrescante chapuzón en el mar.

Why not charter a luxury motor yacht and enjoy a half or full day at sea? Spend time with friends and family, soak up the sun, and take a refreshing dip in the sea.



Villa Roman Montemayor

vive una vida de Ensueño



live a dream life



VRM | Villa Roman Montemayor

Sin duda dos cosas a destacar de esta estupenda villa son sus fantásticas vistas tanto del lago como de las montañas y disfrutar de ellos sin perder la privacidad e intimidad.

Two things to highlight about this wonderful villa are its fantastic views of both the lake and the mountains and enjoying them without losing privacy and intimacy.

ESPECTACULARES VISTAS Y PRIVACIDAD



Ubicación ideal

Ubicación privilegiada llena de Paz perfecta para desconectar

Privileged location full of Peace perfect to disconnect



Vistas

Vistas, aire puro y cercanía a todas las comodidades y servicios.

Views, fresh air and proximity to all amenities and services.



Privacidad

Total privacidad

complete privacy



Lago
—
Lake



Zonas verdes
—
Parkland

Villa Roman Montemayor

CONCEPTO

Esta singular villa, ubicada en una parcela de 3250 m², esta orientada con el fin de maximizar las idílicas vistas. Cumple además con todos los estándares de calidad en cuanto a construcción y diseño.

This unique villa located on a 3250 m² plot and is oriented in order to maximize the idyllic views, also meets all quality standards in terms of construction and design.





Vistas sin obstáculos

La superficie total construida es de 392,42m² por lo que esta rodeada de un fantástico terreno del que disfrutar y dará mucha privacidad.

Los ventanales de suelo a techo se deslizan dentro de la pared de modo que el salón se fusiona con la terraza. Orientada al sur, el interior esta repleto de Luz, lo cual da una sensación de calidez y paz.

The total constructed area is 392.42m², so it is surrounded by fantastic land to enjoy and will give a lot of privacy.

The floor-to-ceiling windows slide into the wall so that the living room merges with the terrace.

Facing south, the interior is full of Light, which gives a feeling of warmth and peace.

Entrada

En la entrada a la villa nos dará la bienvenida una fantástica puerta automática, por la que tendrán acceso tanto al aparcamiento exterior techado como al garaje subterráneo y a la entrada.

La sensación de espacio y majestuosidad se puede sentir en la entrada, gracias al hermoso patio interior que se encuentra en el hall de doble altura.

At the entrance to the villa we will be welcomed by a fantastic automatic door, through which we will have access to both the covered outdoor parking space and the underground garage and the entrance.

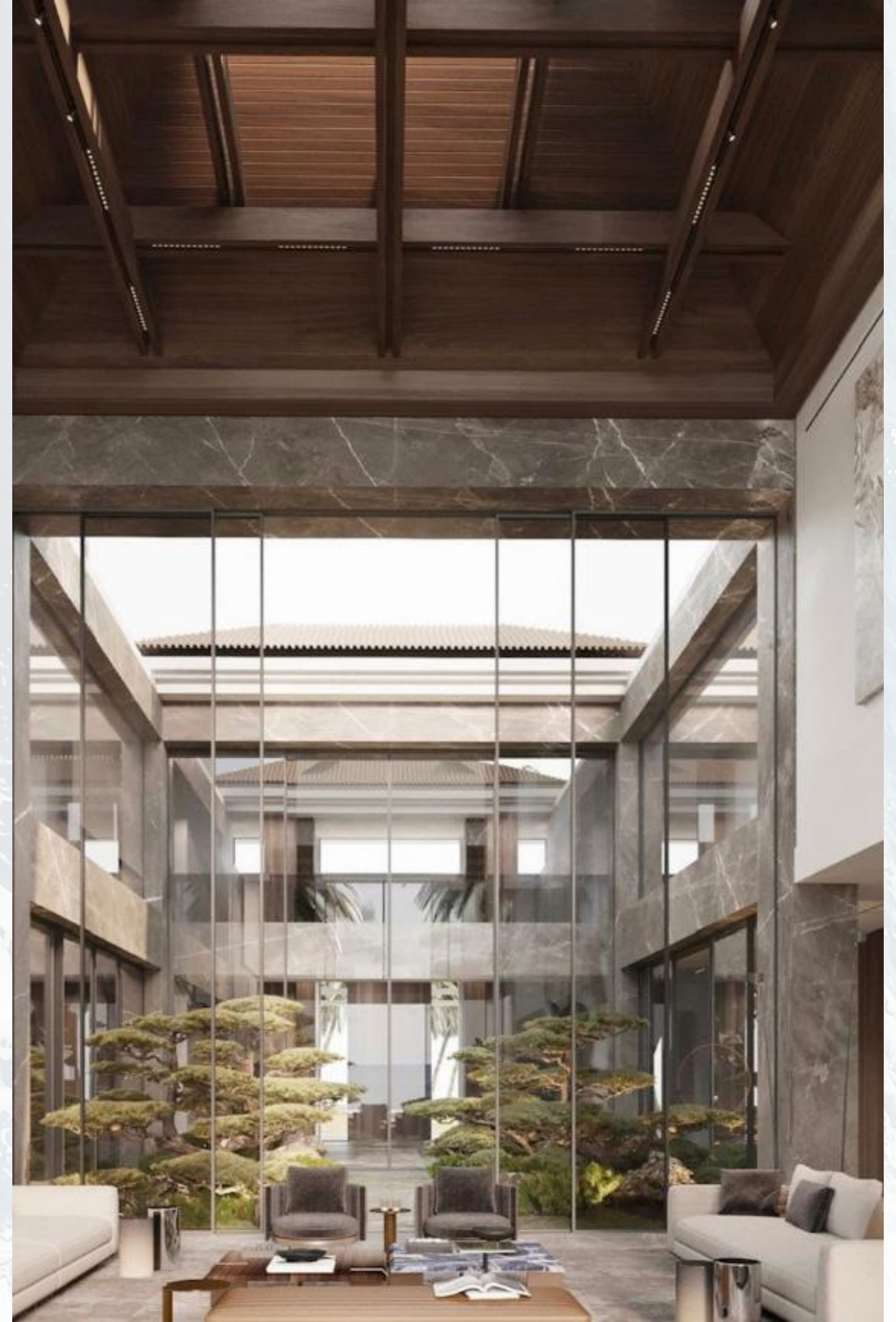
The feeling of space and majesty can be felt at the entrance, thanks to the beautiful interior patio that is located in the double-height hall.



Nada más entrar por la puerta principal, podemos ver cómo la naturaleza se adentra en la villa.

As soon as we enter through the main door, we can see how nature enters the villa.

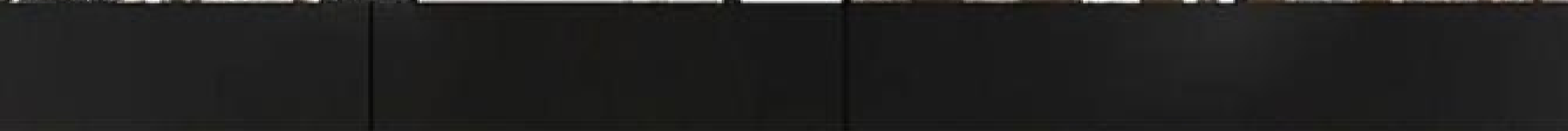






El patio interior

El precioso patio interior, al que se puede acceder a través de dos puertas en la planta baja y otra en la primera planta. Esta revestido de unas lamas verticales de madera de roble de alta calidad. Todo ellos de una belleza sin igual.



The beautiful interior patio, which can be accessed through two doors on the ground floor and another on the first floor. It is covered with vertical slats of high quality oak wood.

All of them of unparalleled beauty.

La villa consta de tres plantas y esta rodeada de amplias terrazas.

La planta baja es casi totalmente abierta y esta llena de luz, gracias a los elegantes ventanales.

En ella encontrarán: sala de estar, comedor, dos cocinas, oficina, un dormitorio con baño, patio interior, aseo y terrazas.

The villa consists of three floors and is surrounded by large terraces.

The ground floor is almost completely open and is full of light, thanks to the elegant windows.

In it you will find; living room, dining room, two kitchens, office, one bedroom with bathroom, interior patio, toilet and terraces.



La cocina

Cocinas minimalistas y lujosas de madera de roble, tienen integrados electrodomésticos de primera categoría y acabados de lujo.

Todas las estancias principales están comunicadas sin tabiques que las dividan lo cual hace que estén repletas de luz natural.

Minimalist and luxurious kitchens made of oak wood, have integrated first-class appliances and luxury finishes.

All the main rooms are communicated without partitions that divide them, which makes them full of natural light.





Todo el mobiliario es de
primeras marcas y diseños
exclusivos

All the furniture is top
brands and exclusive
designs



Sala de estar

En la sala de estar hay que destacar la preciosa chimenea de bioetanol que se encuentra integrada en una pared de revestimiento porcelánico en la que se halla la televisión.

Todo el salón tiene muebles hechos de madera de roble de alta calidad.

In the living room, we must highlight the beautiful bioethanol fireplace that is integrated into a porcelain tile wall where the television is located.

The entire living room has furniture made of high quality oak wood.







Terraza principal

El salón-comedor-cocina se abren a una terraza de 85,42 m² que da paso a más de 812,50m² de jardines exteriores.

Disfrutar de este espacio en mitad de la tranquilidad del valle es una experiencia única.

Esta experiencia unida a las últimas tecnologías como; sistema de sonido, domótica, climatización... Elevan la calidad de vida al máximo.

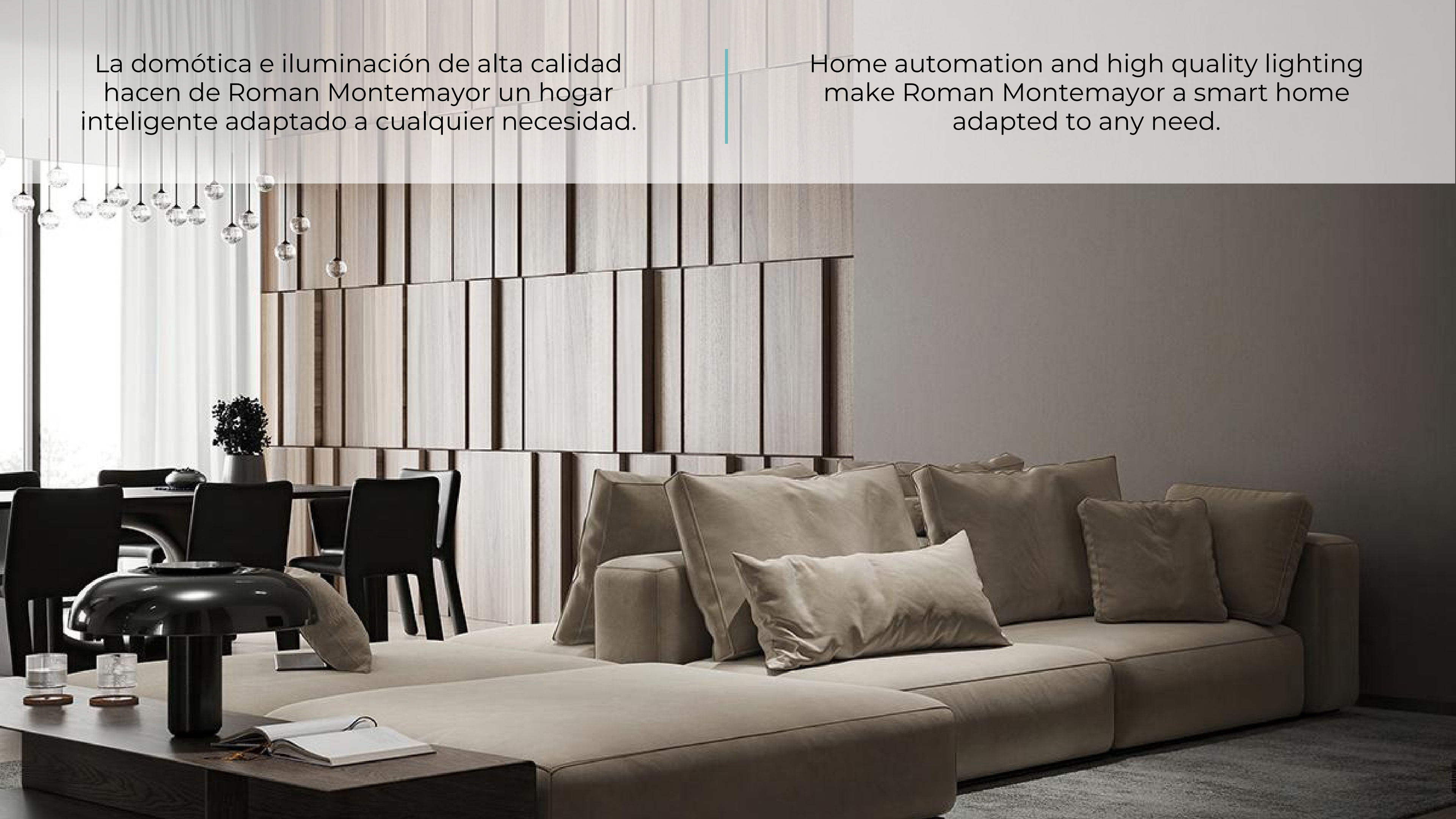
The living room-dining room-kitchen open onto a 85.42 m² terrace that leads to more than 812.50 m² of outdoor gardens.

Enjoying this space in the middle of the tranquility of the valley is a unique experience.

This experience together with the latest technologies such as; sound system, home automation, air conditioning... They raise the quality of life to the maximum.

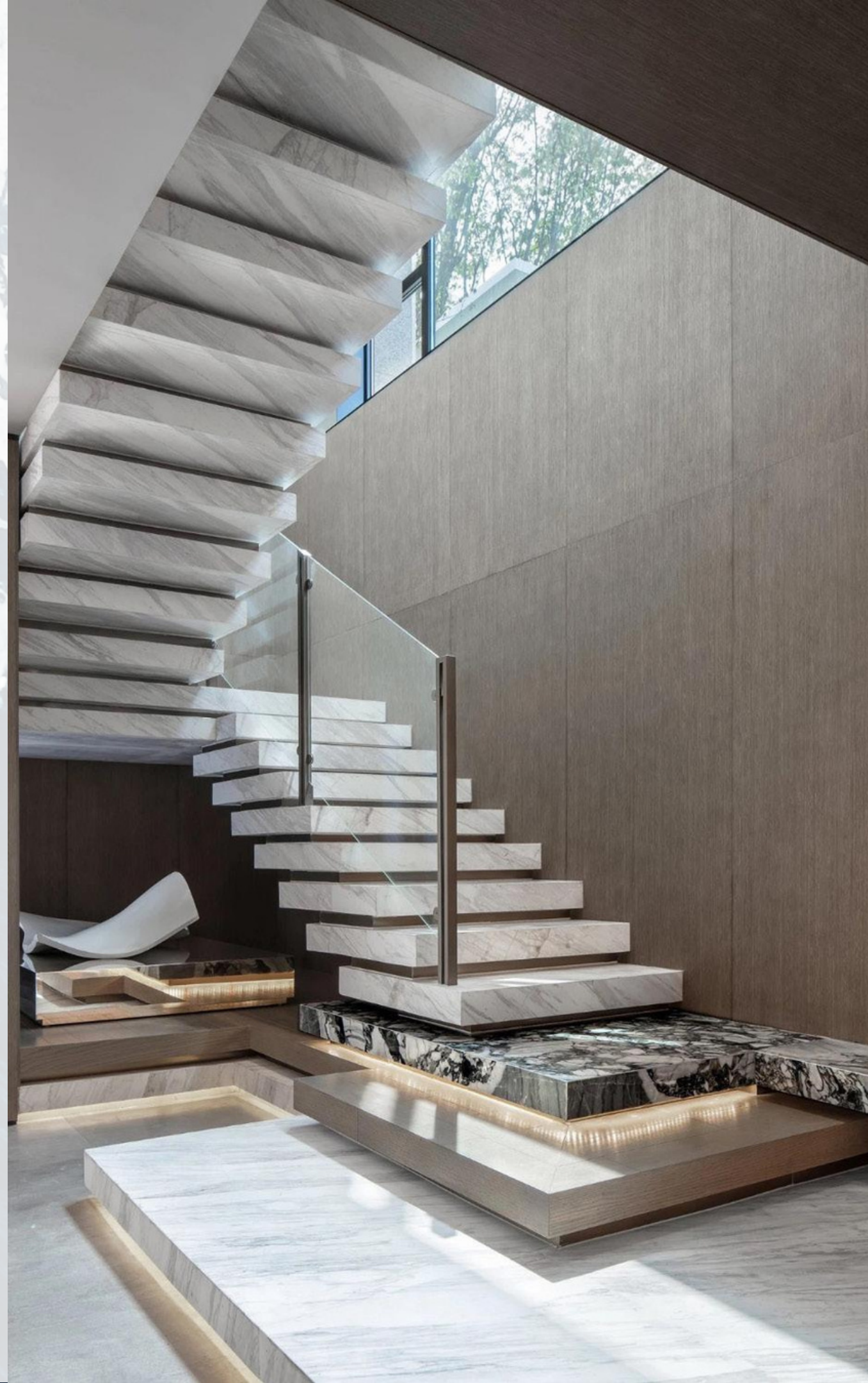
La domótica e iluminación de alta calidad hacen de Roman Montemayor un hogar inteligente adaptado a cualquier necesidad.

Home automation and high quality lighting make Roman Montemayor a smart home adapted to any need.



Escaleras

En el hall, al lado opuesto del patio interior podrán apreciar unas elegantes escaleras de revestimiento porcelánico, con luz led en los primeros peldaños y pasamanos de vidrio, que les llevarán a la planta superior.



Stairs

In the hall, on the opposite side of the interior patio, you will be able to appreciate some elegant porcelain-clad stairs, with led light on the first steps and glass handrails, which will take you to the upper floor.

Habitaciones

La primera planta se compone de cuatro estupendos dormitorios, uno de ellos la suite principal, todos tienen baños incorporados.

A través del pasillo que comunica los dormitorios podrán apreciar las excepcionales vistas del patio interior por el que apreciarán el cielo si alzan la vista.

Terrazas inmensas con vistas al lago que les dejarán sin aliento.

The first floor consists of four great bedrooms, one of them the master suite, all have en-suite bathrooms.

Through the corridor that connects the bedrooms, you will be able to appreciate the exceptional views of the interior patio through which you will appreciate the sky if you look up.

Huge terraces with views of the lake that will take your breath away.



El Tamaño de la suite principal es una maravilla. Cada espacio de descanso ha sido diseñado como refugio, un espacio donde recargar el cuerpo y el alma. el fantástico vestidor separa el dormitorio del baño el cual tiene su propia terraza también.

The size of the master suite is wonderful. Each rest space has been designed as a refuge, a space to recharge the body and soul. The fantastic dressing room separates the bedroom from the bathroom which also has its own terrace.





El baño principal, acabado con los materiales más exclusivos, es una obra maestra. Darse un baño en la escultural bañera diseñada según los estándares de un hotel de cinco estrellas es un placer sin igual.

The main bathroom, finished with the most exclusive materials, is a masterpiece. Taking a bath in the sculptural bathtub designed according to the standards of a five-star hotel is a pleasure like no other.

Los baños y aseos han sido diseñados minuciosamente: aplacados porcelánicos, luces led integradas en los espejos, vidrios de líneas verticales, y Preciosas hornacinas con una luz led en su interior.

The bathrooms and toilets have been meticulously designed: porcelain tiles, led lights integrated into the mirrors, glass with vertical lines, and beautiful niches with a led light inside.





Sótano

En el sótano encontrarán un espacioso garaje, zonas de entretenimiento; cine, gimnasio, sauna, habitaciones, baños y servicios como lavandería etc.

In the basement you will find a spacious garage, entertainment areas; cinema, gym, sauna, rooms, bathrooms and services such as laundry etc.



En la planta del sótano de 271,19 m2 encontrarán dos zonas diferenciadas. La zona libre con: cine, billar, bar, zona de descanso gimnasio y spa. La otra zona del sótano, es la zona del garaje con: espacio para varios coches, lavandería y habitaciones para el personal.

In the basement of 271.19 m2 you will find two different areas. The free area with: cinema, billiards, bar, rest area, gym and spa. The other area of the basement is the garage area with: space for several cars, laundry room and rooms for staff.





En el diseño de Roman Montemayor el interior y el exterior se integran a la perfección garantizando así el disfrute de las increíbles vistas a las que se ha tenido en igual consideración a la hora de diseñar ambas.

In Roman Montemayor's design, the interior and exterior are perfectly integrated, thus guaranteeing the enjoyment of the incredible views that have been taken into equal consideration when designing both.

La piscina

La villa se encuentra rodeada de impresionantes jardines de estilo mediterráneo además dispone de una amplia piscina infinita con una superficie de 138.60m² con vistas directas al lago sin nada que obstaculice la visión.

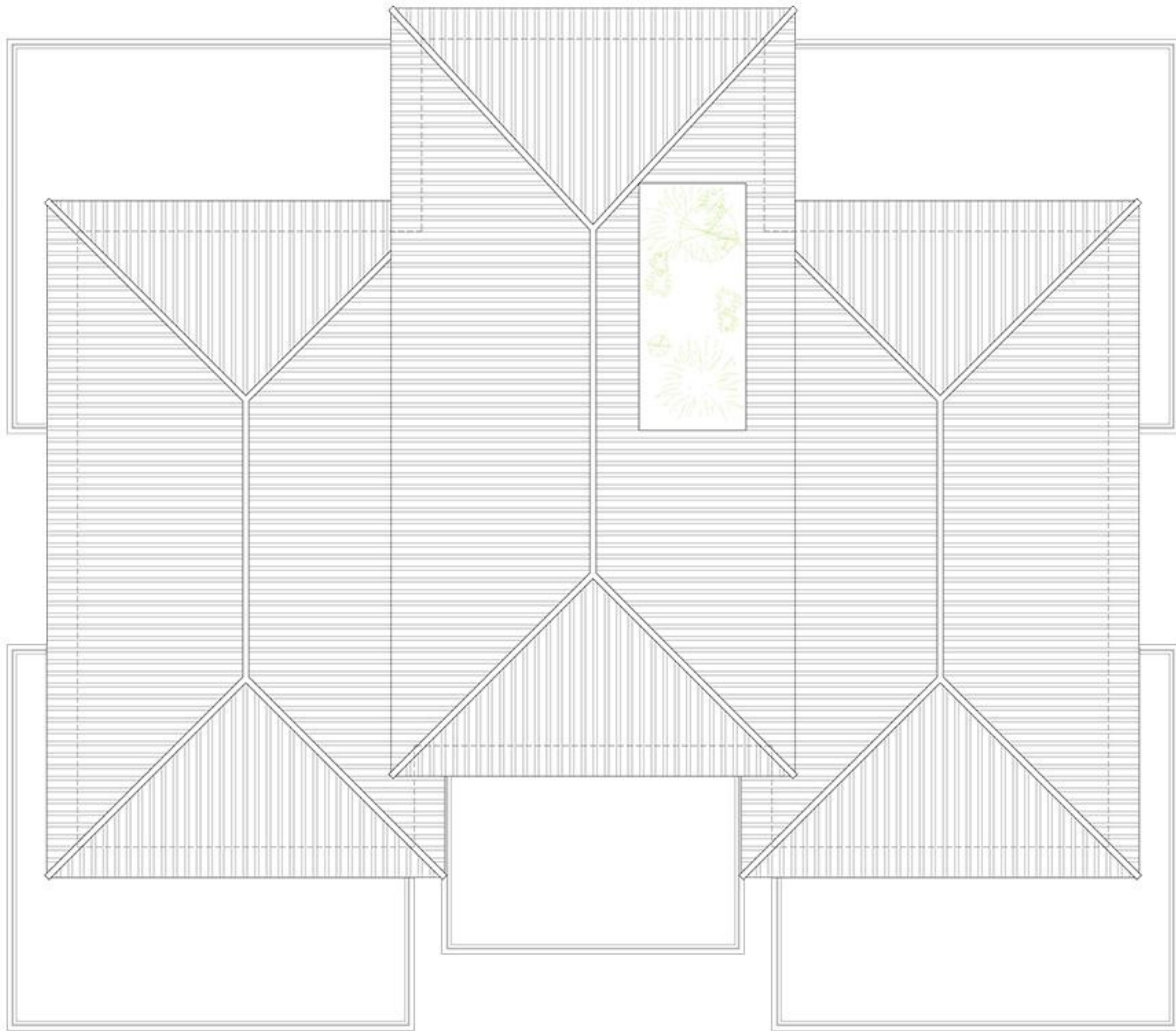
The villa is surrounded by impressive Mediterranean-style gardens, it also has a large infinity pool with an area of 138.60m² with direct views of the lake with nothing to obstruct the view.



Villa Roman Montemayor, es la unión perfecta entre ubicación, calidad, diseño, arquitectura, vistas y mucho más.

Villa Roman Montemayor is the perfect union between location, quality, design, architecture, views and much more.

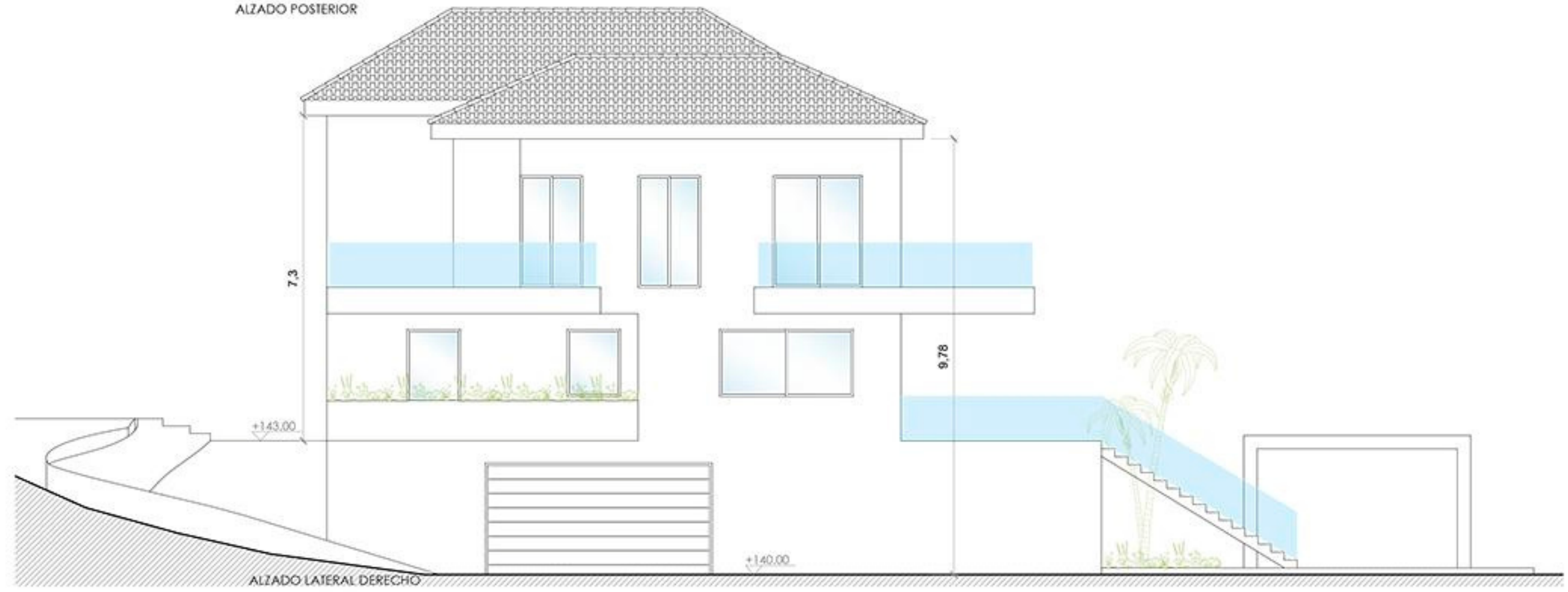




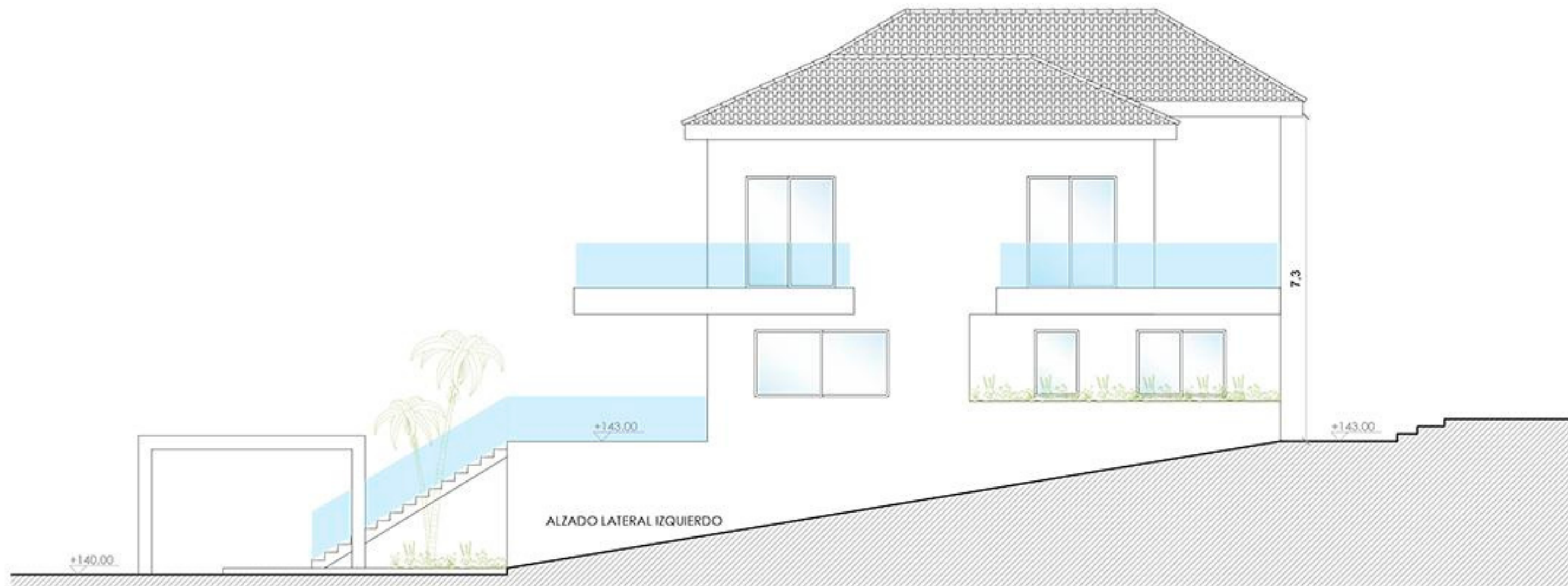


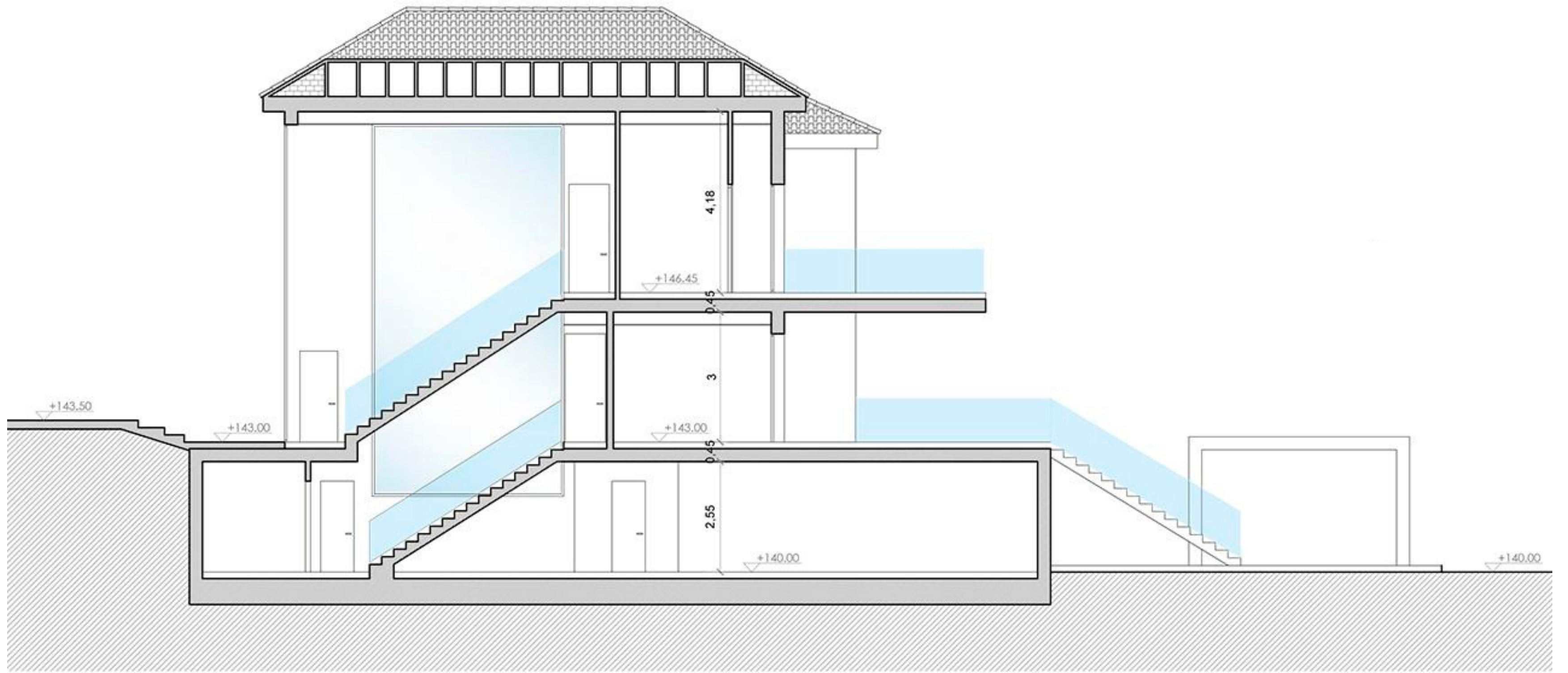


ALZADO POSTERIOR

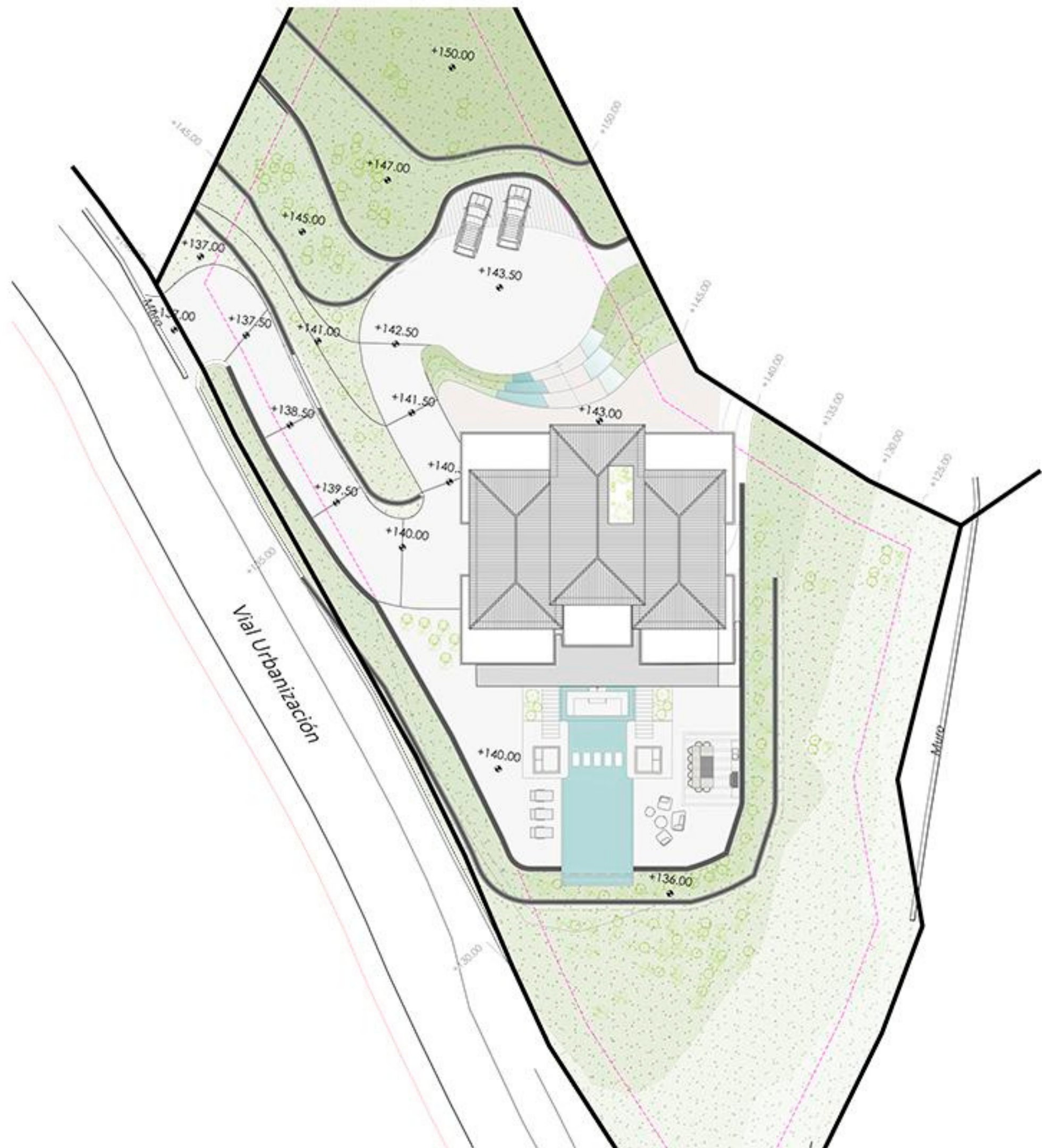


ALZADO LATERAL DERECHO





SECCION A-A'



SUPERFICIES CONSTRUIDAS

superficie de parcela		3.250,00 m ²
calificacion		
Ordenanza de ocupacion	25,00%	812,50 m ²
Ord. edificabilidad PGOU	0,1220 mt ² /m ²	396,50 m ²

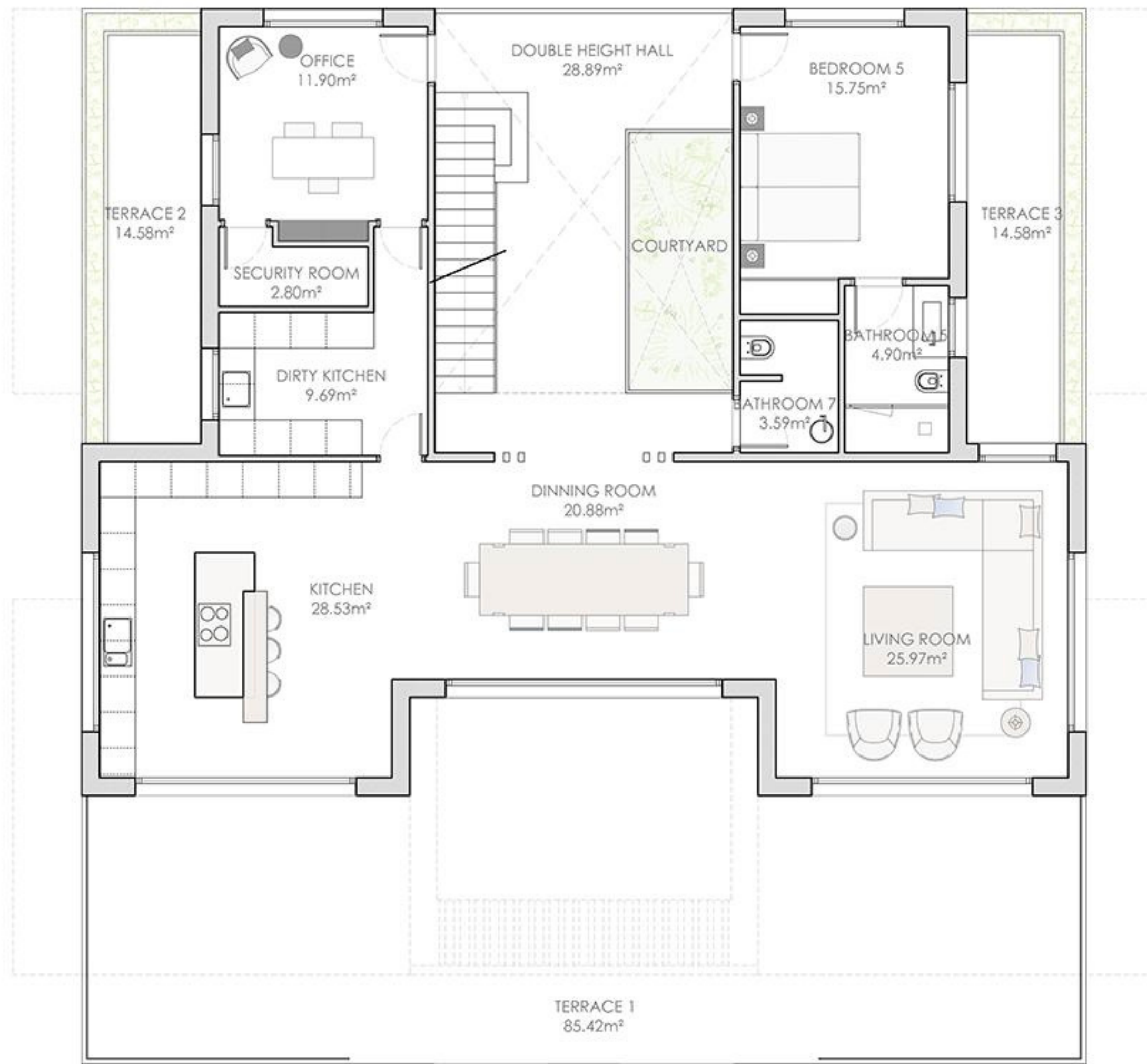
superficie cerrada p. SÓTANO		311,34 m ²
superficie construida computable p. SÓTANO		45,06 m ²

superficie cerrada p. BAJA		179,47 m ²
superficie construida computable p. BAJA		189,95 m ²

superficie cerrada p. ALTA		177,17 m ²
superficie construida computable p. ALTA		157,70 m ²

datos urbanísticos

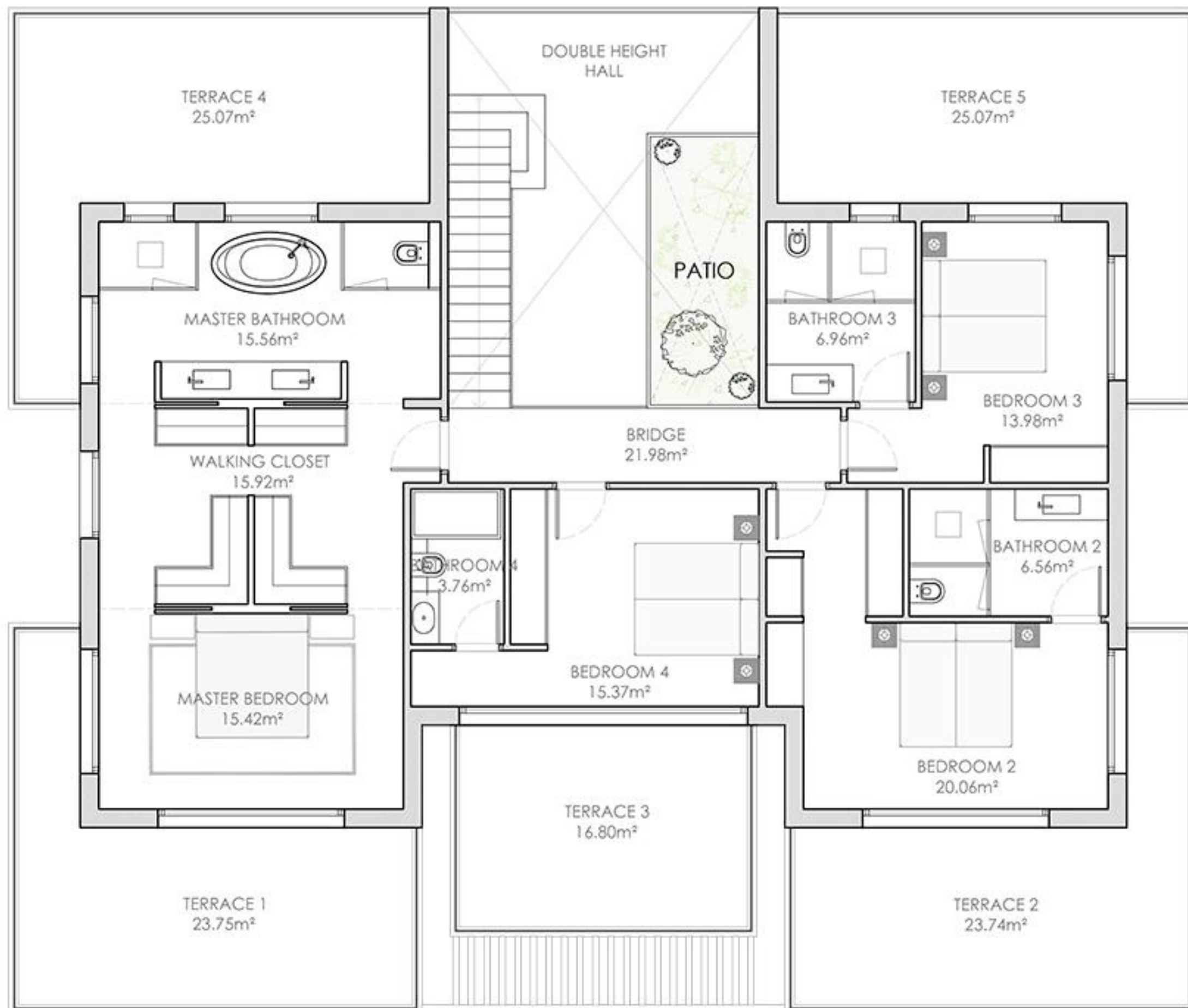
Ocupacion consumida	8,85%	287,74 m ²
Edificabilidad consumida	0,1208 mt ² /m ²	392,71 m ²



SUPERFICIES UTILES

PLANTA BAJA

double height hall	28,89 m ²
office	11,90 m ²
bedroom 5	15,75 m ²
bathroom 5	4,90 m ²
bathroom 7	3,59 m ²
kitchen	28,53 m ²
dinning room	20,88 m ²
living room	25,97 m ²
master bathroom	15,56 m ²
walking closet	15,92 m ²
bathroom 4	3,76 m ²
bathroom 2	6,56 m ²
bedroom 3	13,98 m ²
terrace 1	85,42 m ²
terrace 2	14,58 m ²
terrace 3	14,58 m ²
Sup. Util. Baja	196,19 m²



SUPERFICIES UTILES

PLANTA ALTA

master bathroom	15,56 m ²
walking closet	15,92 m ²
bridge	21,98 m ²
bathroom 3	6,96 m ²
bedroom 3	13,98 m ²
master bedroom	15,42 m ²
bedroom 4	15,37 m ²
bathroom 4	3,76 m ²
bedroom 2	20,06 m ²
bathroom 2	6,56 m ²
terrace 1	23,75 m ²
terrace 2	23,74 m ²
terrace 3	16,80 m ²
terrace 4	25,07 m ²
terrace 5	25,07 m ²
Sup. Util. Alta	199,86 m²



SUPERFICIES UTILES

PLANTA SÓTANO

technical room	16,80 m ²
laundry	12,40 m ²
store	15,67 m ²
garage	76,12 m ²
distributor	80,09 m ²
cellar	13,25 m ²
storage room	17,54 m ²
living room	39,43 m ²
Sup. Util.Sotano	271,30 m²

