

## LA UBICACIÓN:

Atalaya de Río Verde. C/ Joan Miró. Marbella. Link: [Urb. Atalaya Río Verde, 42 - Google Maps](#)



Vilas6 es sinónimo de “UBICACIÓN”, con una posición única en Marbella, a solo unos pasos de los más exclusivos servicios, restaurantes, playas, clubs de playa, campos de golf, centros comerciales, colegios, etc...

El desarrollo del complejo perfecto comienza por la búsqueda de la parcela perfecta donde poder hacerlo realidad. Vilas6 es el resultado de esta búsqueda seguida del intenso trabajo que conlleva el diseño del proyecto, la elección de los mejores materiales y el minucioso trabajo de construcción del mismo.

# Vilas6

BANUS

## EL COMPLEJO:



- Innovador complejo residencial cerrado y privado.
- 6 impresionantes “Vilas” (4 pareadas y 2 adosadas).
- Amplios espacios exteriores y jardines rodeando a las “Vilas”.
- Piscina comunitaria exterior de casi 180 m<sup>2</sup> más otra piscina de niños de casi 36 m<sup>2</sup>.
- Piscina privada en solarium.
- Vilas6 es el resultado de la unión de los beneficios que proporciona una “Vila” con la comodidad que ofrece una comunidad.
- Vistas impactantes.
- “Vilas” orientadas al sur.

## LAS "VILAS"



- Cada "Vila" consta de 4 plantas con ascensor privado.
- Superficies totales desde 825 m<sup>2</sup> (673 m<sup>2</sup> construido y 152 jardín privado y exteriores).
- Parking subterráneo para 4 coches con un tamaño total desde 67 m<sup>2</sup>.
- Acceso directo a jardín comunitario desde el jardín privado de cada "Vila".
- Acceso directo desde el garaje subterráneo al sótano privado de cada "Vila".
- Cine exterior y piscina privada en solarium.
- Arquitectura de diseño con calidades excepcionales.
- "Patio Interior Central" que se eleva y se abre hacia el cielo desde la planta baja hasta la cubierta, haciendo posible que la luz natural y el aire puro inunde la "Vila" también desde el interior.

## CARACTERISTICAS GENERALES DE LAS "VILAS"



- Suelo radiante y aire acondicionado frío-calor.
- Instalación de control domótico.
- Sistema de sonido con altavoces empotrados.
- Electrodomésticos de alta gama y cocina de diseño totalmente equipadas.
- Iluminación Led y carriles de iluminación empotrados.
- Ventanas correderas de aluminio de perfil reducido de suelo a techo.
- Techo a doble altura en zona de salón
- Puertas de paso de gran altura.
- Solería porcelánica de gran formato enrasado interior-exterior.
- Solería flotante en terrazas.
- Doble acristalamiento con control solar.
- Dormitorio principal con vestidor y baño con un total de 67 m2.

## EL PATIO INTERIOR CENTRAL



Sin duda, uno de los ejes principales de cada vivienda en “Vilas6” es su impresionante “Patio Interior Central”. Todo en la “Vila” gira en torno a este espacio único, que se combina con la doble altura del techo en el salón, incrementando exponencialmente la sensación de amplitud y haciendo posible sentir la experiencia única de disfrutar de la visión del cielo desde la comodidad del sofá.

Este patio central se convierte en el lugar perfecto donde poder disfrutar del exterior en la más estricta intimidad.

## LA PLANTA BAJA



La planta baja de la “Vila” se transforma en un espacio diáfano de más de 228 m<sup>2</sup> donde se funden el patio interior, el hall, la cocina, el salón, el comedor, la terraza y el jardín privativo. A todo esto, se accede a través de un hall exterior de entrada de más de 59 m<sup>2</sup>.

Esta planta baja está destinada por entero a zona estar y de disfrute, donde el día a día se desarrolla de manera relajada y privada. La terraza se funde con el jardín privativo en un espacio de más de 133 m<sup>2</sup> con acceso directo a los jardines comunitarios y zona de piscinas.

## LA PLANTA PRIMERA



La planta primera, con una superficie total de más de 160 m<sup>2</sup> alberga 3 dormitorios con baños incorporados y disfruta, desde muchos de sus ángulos, de unas vistas impresionantes del patio central. El increíble hall de la primera planta, distribuye el acceso al dormitorio principal por un lado y a los dos dormitorios secundarios por el otro.

## EL DORMITORIO PRINCIPAL



El diseño del dormitorio principal, ha sido especialmente estudiado, contando con impresionantes espacios terminados con los materiales más vanguardistas, funcionales, y elegantes. El baño principal y el vestidor se integran de manera perfecta con el dormitorio principal y la terraza privada contando con una superficie total de más de 78 m<sup>2</sup>.

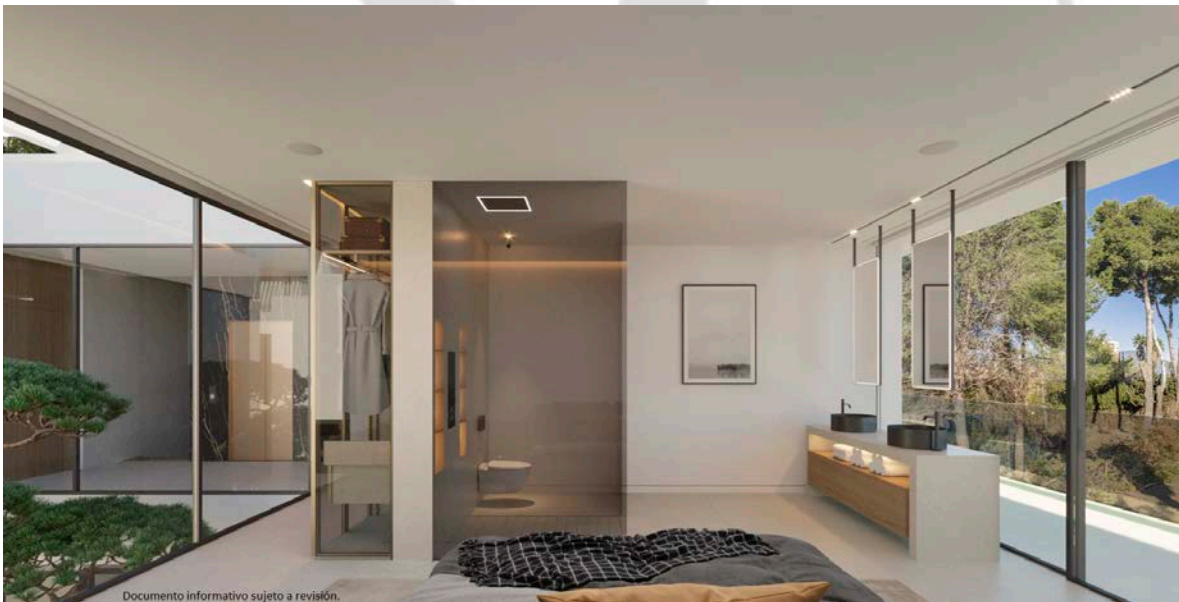


## EL VESTIDOR PRINCIPAL



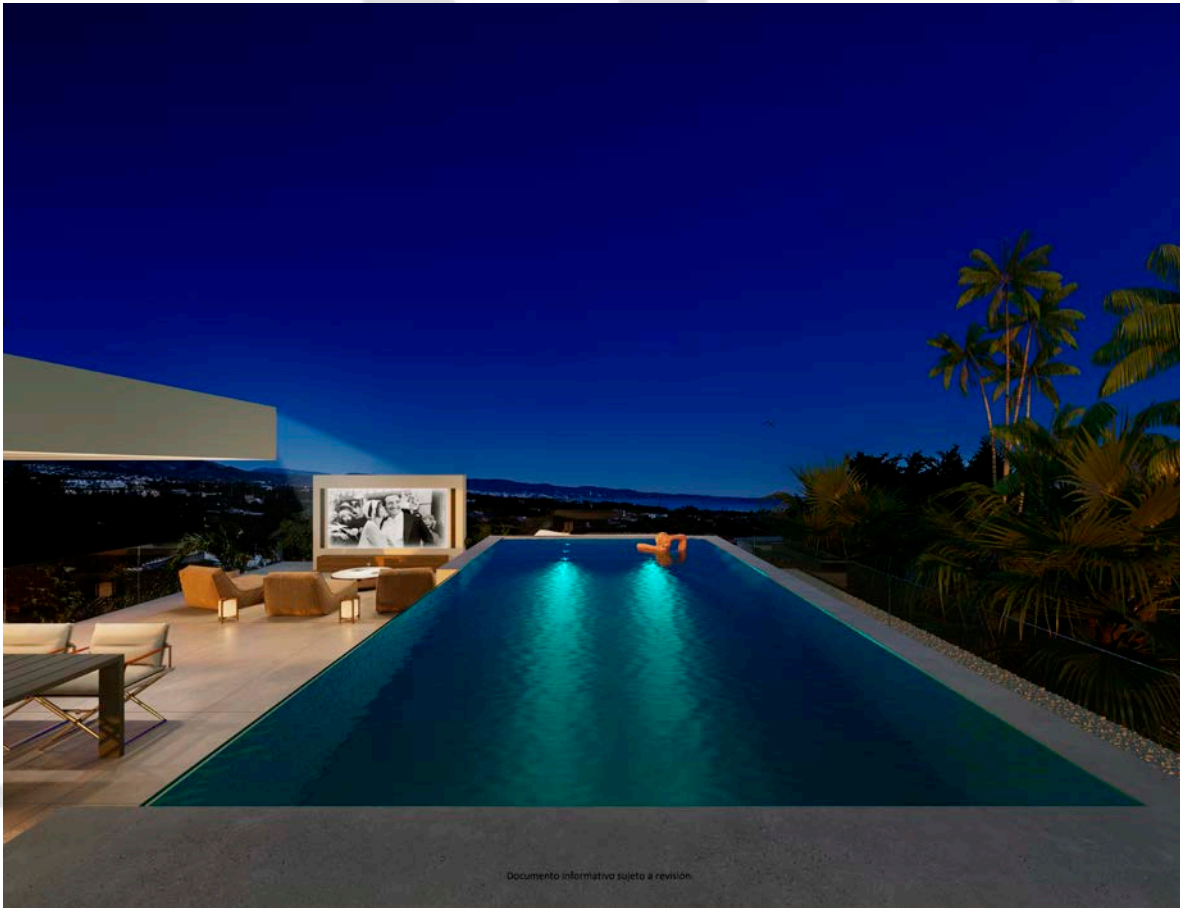
Hasta el más mínimo detalle con respecto al vestidor principal ha sido pensado, dando como resultado una belleza armónica y funcional. Los vestidores de los dormitorios principales cuentan con casi 20 m<sup>2</sup>, terminados con puertas abatibles de cristal bronce con hojas de suelo a techo, combinadas con puertas de madera laminada metalizada. El interior de los mismos cuenta con una iluminación indirecta tipo LED y están totalmente equipados con accesorios de acabado imitación a piel o textil.

## LOS DORMITORIOS SECUNDARIOS



Cada uno de los dos amplios dormitorios secundarios cuenta con baño incorporado e impresionantes armarios equipados. Estos dormitorios disfrutan de acceso a una terraza con espectaculares vistas. Uno de los de los dormitorios secundarios no solo disfruta del gran ventanal hacía la terraza, sino que también tiene vistas al patio central desde donde recibe una gran cantidad de luz a través de un gran cristal fijo.

## EL SOLARIUM



La planta solárium, con más de 100 m<sup>2</sup> se convierte en uno de los lugares favoritos de la “Vila”, contando con una increíble piscina privada para disfrutar del baño en la más estricta privacidad, con unas vistas inmejorables y una increíble pantalla de cine exterior, para disfrutar de su película favorita a la luz de las estrellas, a través de un proyector y altavoces empotrados en pared.

## EL SÓTANO PRIVADO



La planta sótano de la vivienda, con más de 74 m<sup>2</sup>, se encuentra totalmente terminada, incluyendo salón multiusos, cuarto de baño y sala de máquinas-lavandería. Cada propietario podrá hacer un uso distinto de este espacio conforme a sus necesidades, siendo una extensión de la propia “Vila”, contando a la vez con luz y ventilación natural, así como con aire acondicionado frío y calor. Desde la planta sótano de la vivienda se accede directamente a la zona de garajes comunitarios subterránea, disponiendo de un espacio de aparcamiento para 4 vehículos.

\*Documento sujeto a revisión técnica \*